

Tehničko uputstvo

Potpisivanje dokumenata
kvalifikovanim elektronskim
sertifikatom
E-Smart System

Beograd, 2024. godine

Poštovani korisnici,

zbog specifičnosti postupka potpisivanja dokumenata i samih zahteva koje dostavljate Agenciji za privredne registre, izradili smo posebno uputstvo koje treba da vam pomogne i olakša ove poslove. Molimo vas da pažljivo pročitate uputstvo i da pre potpisivanja zahteva i dokumenata, izvršite podešavanje radne stanice prema opisanoj proceduri.

Na kartici sa sertifikatom mogu se naći dva sertifikata. Za potpisivanje morate iz liste ponuđenih sertifikata, izabrati sertifikat čija je upotreba digitalno potpisivanje (Digital Signitare - Non repudation), što je u ovom uputstvu posebno naglašeno.

Kontakt podaci tehničke podrške:

Email tehničke podrške: sd@apr.gov.rs

Telefon tehničke podrške: 011-418-2000

Na adresu tehničke podrške možete nam uputiti sve sugestije i predloge i na taj način pomoći da u narednom periodu ovu aplikaciju unapredimo, na obostranu korist i zadovoljstvo.

1. Instalacija sertifikata i neophodnih aplikacija

Da biste započeli proces elektronskog potpisivanja sertifikatom izdatim od strane sertifikacionog tela E-Smart System, neophodno je da na računaru instalirate sve potrebne aplikacije i sertifikate kako bi vaš računar mogao da prepozna sertifikat.

Na sajtu sertifikacionog tela E-Smart System u sekciji [Preuzimanje](#), preuzmite sve dostupne sertifikate. Kao instalacione fajlove preuzimaćete *CER format*.

5 po ceni od 1.880,00 rsd.

POČETNA
DOKUMENTACIJA
PREUZIMANJE
POSTUPCI
CENOVNIK
AKTIVACIJA
STATUS
KONTAKT

KORISNIČKA UPUTSTVA

[Priprema Windows računara za korišćenje ESS QCA kvalifikovanog sertifikata za elektronski potpis](#)

ROOT I IZDAVAJUĆE CA TELO - CERTIFIKATI - CRL LISTE

ESS RQCA.cer	ESS RQCA.cer
ESS IQCA1.cer	ESS IQCA1.cer
ESS IQCA1(1).cer	ESS IQCA1(1).cer
ESS IQCA1(2).cer	ESS IQCA1(2).cer
ESS IQCA1(3).cer	ESS IQCA1(3).cer

Nakon preuzetih i instaliranih sertifikata, pristupićete delu koji se odnosi na preuzimanje aplikacija. Kliknite na sekciju *Preuzimanje*, zatim u delu *Instalacija softvera* preuzmite odgovarajući instalacioni paket.

POČETNA
DOKUMENTACIJA
PREUZIMANJE
POSTUPCI
CENOVNIK
AKTIVACIJA
STATUS
KONTAKT

KORISNIČKA UPUTSTVA

[Uputstvo za korišćenje ESS QCA kvalifikovanog sertifikata za elektronski potpis](#)

ROOT I IZDAVAJUĆE CA TELO - CERTIFIKATI - CRL LISTE

ESS RQCA.cer	ESS RQCA.cer
ESS IQCA1.cer	ESS IQCA1.cer
ESS IQCA1(1).cer	ESS IQCA1(1).cer
ESS IQCA1(2).cer	ESS IQCA1(2).cer
ESS IQCA1(3).cer	ESS IQCA1(3).cer

INSTALACIJE SOFTVERA

[ESS QCA Instalacioni paket za Windows \(verzija SSCD\) - za sertifikate izdate pre 05.04.2021.](#)

[ESS QCA Instalacioni paket za Windows \(verzija QSCD\) - za sertifikate izdate posle 05.04.2021.](#)

[Aplikacija za promenu i deblokadu PIN-a](#)

Takođe je na sajtu sertifikacionog tela E-Smart System se nalazi tehničko uputstvo za instalaciju svih potrebnih sertifikata i aplikacija. Link za tehničko uputstvo:
http://qca.e-smartsys.com/docs_2/ESS_QCA_PWR_U.pdf

Nakon izvršenih podešavanja, možete nastaviti sa potpisivanjem.

Prilikom potpisivanja i odabira sertifikacionog tela, možete koristiti Direktan pristup ili Mikrosoft skladište ključeva(ako se pojavi Please insert a smart card, idite više puta Cancel).

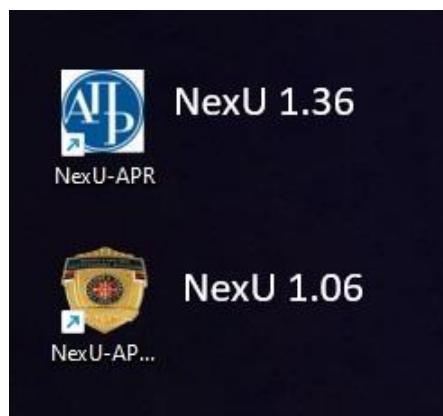
2. Instalacija NexU aplikacije

Ako na računaru nemate instaliranu aplikaciju, na sledećem linku možete preuzeti najnoviju verziju:

<https://dl.apr.gov.rs/NexU-APR.exe>

Kada instalirate aplikaciju, pokrenite Nexu aplikaciju putem **NexU-APR** (NexU 1.36) ikonice na desktop.

Ikonica NexU-APR-MUP se pokreće u slučaju potpisivanja sertifikatom MUP-a (ličnom kartom izdatom pre 18.08.2014.)

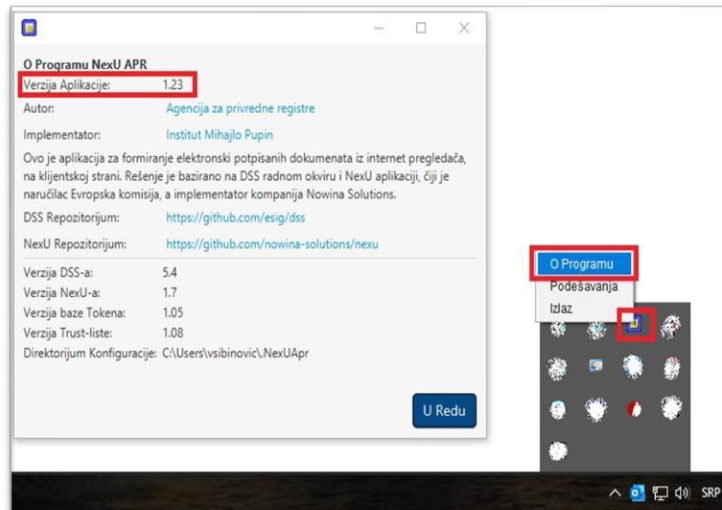


Kada pokrenete NexU-APR ikonicu, aplikacija će se pokrenuti i pojaviti desno dole kod sata.



3. Nadogradnja NexU aplikacije

Da biste proverili koja je verzija NexU aplikacije je instalirana, kliknite desni klik na ikonicu u systray-u, zatim “O programu” .

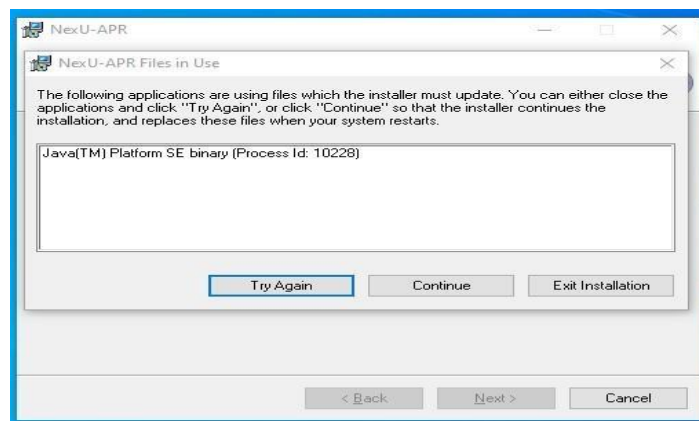


Ukoliko to nije poslednja verzija NexU 1.36, možete je nadograditi tako što ćete ugasiti aplikaciju ako je aktivna (desni klik na malu ikonu NexU-APR u systray, donji desni ugao pored sata i **Izlaz**) i pokrenuti instalacioni fajl koji ste preuzeli sa sajta APR-a.



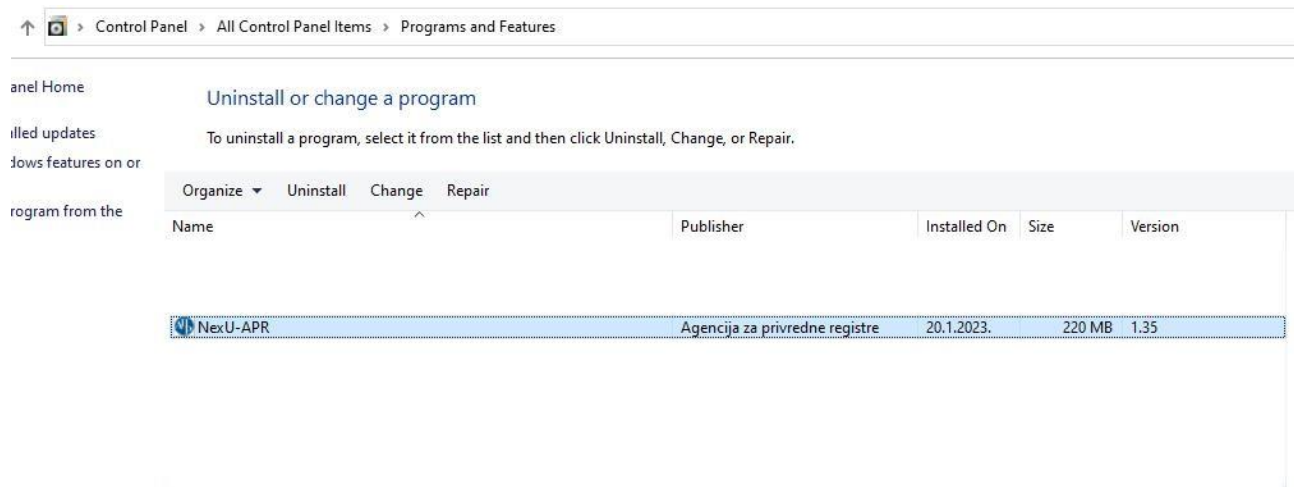
Link do instalacionog fajla: <https://dl.apr.gov.rs/NexU-APR.exe>

Ako vam se prilikom instalacije Nexu aplikacije pojavi sledeća greška (slika ispod), znači da niste ugasili aplikaciju kako je gore u tekstu objašnjeno. Kada ugasite NexU aplikaciju, kliknite na „Try Again“ i aplikacija će se instalirati.



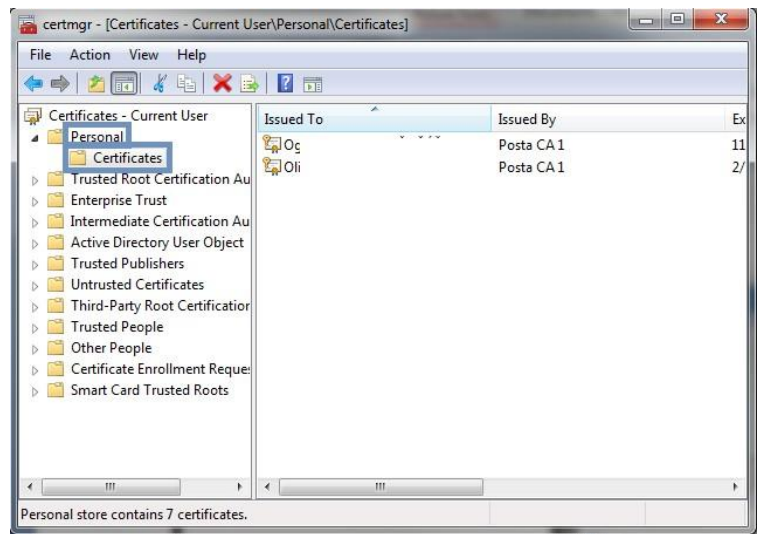
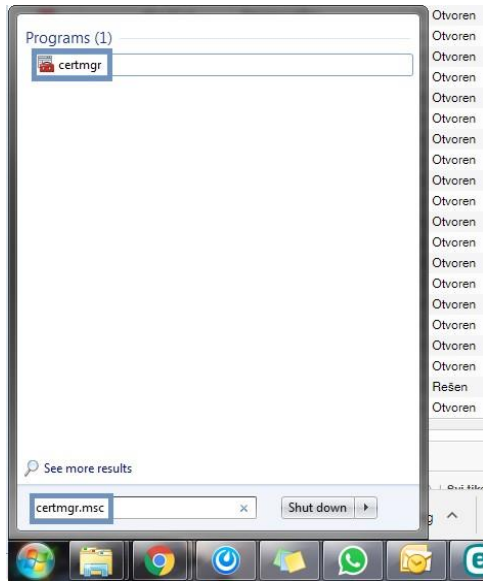
3. Brisanje NexU aplikacije

Ako je potrebno obrisati NexU aplikaciju možete to uraditi preko Control Panela odnosno Kontrolne table. Aplikacija se nalazi na listi instaliranih programa. Pronađite aplikaciju na listi i kliknite „uninstall“. Na ovaj način ćete ukloniti NexU aplikaciju sa vašeg računara.



Uputstvo za brisanje sertifikata

Kako ne biste došli u situaciju da imate previše sertifikata u Personal store-u, možete ih obrisati tako što ćete u **search** polju ukucati **CERTMGR.MSC** i pokrenuti program koji se prikazuje. Klikom na polje **Personal/ Certificates** otvoriće Vam se polje sa svim sertifikatima koji su prethodno učitani. Obrišite sve nepotrebne sertifikate, jer će se oni ponovo pojaviti prilikom njihovog ubacivanja u čitač.



Podsećamo da detaljno uputstvo oko instalacije NexU-APR aplikacije, kao i njene nadogradnje, možete pogledati u:

[Uputstvo NexU-APR](#)